



Транспортный флот

Т/Х МЫС ЖЕЛАНИЯ

ОСНОВНЫЕ РАЗМЕРЫ

| | |
|--|------------------------------------|
| НАИБОЛЬШАЯ ДЛИНА | 143,00 м |
| ДЛИНА МЕЖДУ ПЕРПЕНДИКУЛЯРАМИ | 132,00 м |
| ШИРИНА | 21,50 м |
| ВЫСОТА БОРТА | 13,30 м |
| ДЕДВЕЙТ (лето) | 17299,74 т |
| ДЕДВЕЙТ (зима) | 16750,00 т |
| ОСАДКА В ПОЛНОМ ГРУЗУ | 9,707 м |
| ОСАДКА В БАЛЛАСТЕ НОС/КОРМА | 4,91 м / 5,47 м |
| ВАЛОВАЯ/ЧИСТАЯ ВМЕСТИМОСТЬ | 11 864 / 5 650 |
| ДИСТАНЦИЯ ОТ ВАТЕРЛИНИИ ДО КРЫШКИ ТРЮМА В БАЛЛАСТЕ | 9,97 м |
| ВЫСОТА СУДНА В БАЛЛАСТЕ | 35,77 м |
| ВЫСОТА СУДНА ОТ КИЛЯ | 40,959 м |
| КРАНЫ (ЛЕВЫЙ БОРТ) | 3 |
| ВЫЛЕТ СТРЕЛ КРАНОВ | 40,0 т / 28,0 м 60,0 т / 16,0 м |

ДАННЫЕ ПО КОНТЕЙНЕРАМ

| | |
|--------------------------|--|
| КОНТЕЙНЕРНАЯ ВМЕСТИМОСТЬ | 913 TEU |
| ДОПУСТИМАЯ НАГРУЗКА | из них 467 на палубе 20' – 150 т, 40' – 175 т 20' – 50 т, 40' – 60 т |
| КОЛИЧЕСТВО РОЗЕТОК | 60 шт., только на палубе |

ОБЪЕМ ТАНКОВ

| | |
|-----------------|------------------------|
| ТЯЖЕЛОЕ ТОПЛИВО | 1470,08 м ³ |
| ЛЁГКОЕ ТОПЛИВО | 218,11 м ³ |
| ПИТЬЕВАЯ ВОДА | 281,04 м ³ |
| БАЛЛАСТНЫЕ ВОДЫ | 5412,12 м ³ |

ПРОЧНОСТЬ ПАЛУБЫ

| | |
|--------------|-----------------------|
| ТВИНДЕК | 4,0 т/м ² |
| КРЫШКА ЛЮКА | 1,75 т/м ² |
| ПАЛУБА ТРЮМА | 20 т/м ² |

ДАННЫЕ О ТРЮМАХ

| | |
|------------------------------------|---|
| КОЛИЧЕСТВО ТРЮМОВ/ЛЮКОВ | 2/2 |
| РАЗМЕРЫ КРЫШЕК | № 1 36,17 x 18,27 м № 2 52,88 x 18,27 м |
| ТРЮМ 1 (Д/Ш/В) КОРОбЧАТОГО ТИПА | № 1 35,86 x 17,75/12,69/ 7,81 м x 13,36 м №2 52,16 x 17,75 x 13,36 м |
| ТРЮМ 2 (Д/Ш/В) | №1 6 панелей 35,86 x 17,75/12,67/7,5 м № 2 8 панелей 52,16 x 17,75 м |
| ТИП КРЫШЕК | Гидравлическая, складывающаяся |
| ВЕНТИЛЯЦИЯ ТРЮМОВ | 20 воздухообменов в час при пустых трюмах |
| ОБЪЕМ ТРЮМА (ЗЕРНОВАЯ ВМЕСТИМОСТЬ) | №1 7629,6 м ³ №2 12411,0 м ³ |

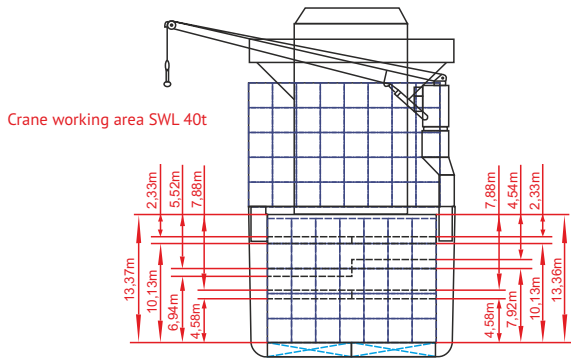
МЕХАНИЧЕСКАЯ ЧАСТЬ

| | |
|---------------------------|--------------------------------------|
| ГЛАВНЫЙ ДВИГАТЕЛЬ | WARTSILA 8 L 46 B 7800 kW |
| ВСПОМОГАТЕЛЬНЫЕ ДВИГАТЕЛИ | Mitsubishi S6R2-MPTKF, 3 x 450 kW |
| ВАЛОГЕНЕРАТОР | LSA 50.1 M6 832 kW |
| ВИНТ | Регулируемого шага, 4 лопасти |
| ПОДРУЛИВАЮЩЕЕ УСТРОЙСТВО | 750 kW |
| СКОРОСТЬ/РАСХОД | 15,0 узлов / подлежит уточнению |
| РАСХОД В ПОРТУ В ДЕНЬ | подлежит уточнению |

ПОЛЕЗНАЯ ПЛОЩАДЬ

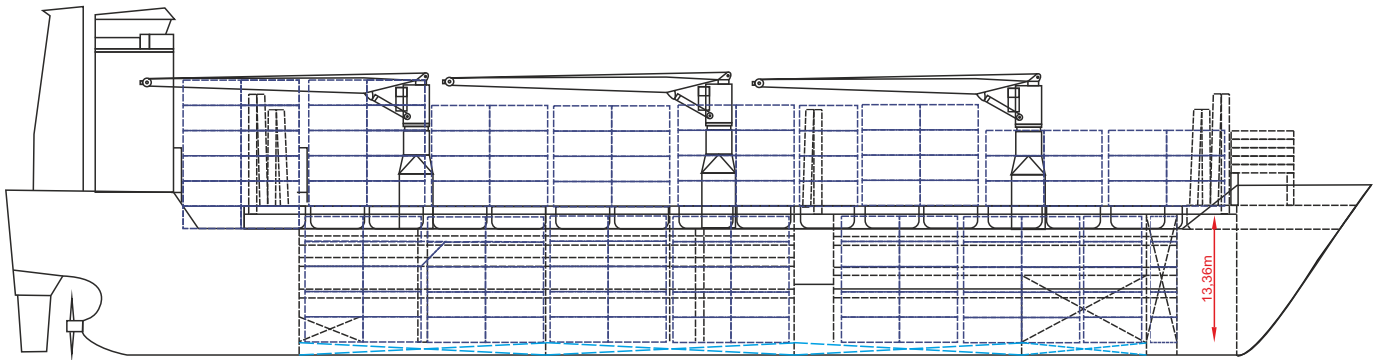
| | |
|----------------|---------------------|
| ГЛАВНАЯ ПАЛУБА | 1562 м ² |
| ПАЛУБА ТРЮМА | 1430 м ² |
| ТВИНДЕК | 1463 м ² |
| ОБЩАЯ | 4455 м ² |

Скорость и расход могут меняться в зависимости от погодных и ледовых условий плавания.

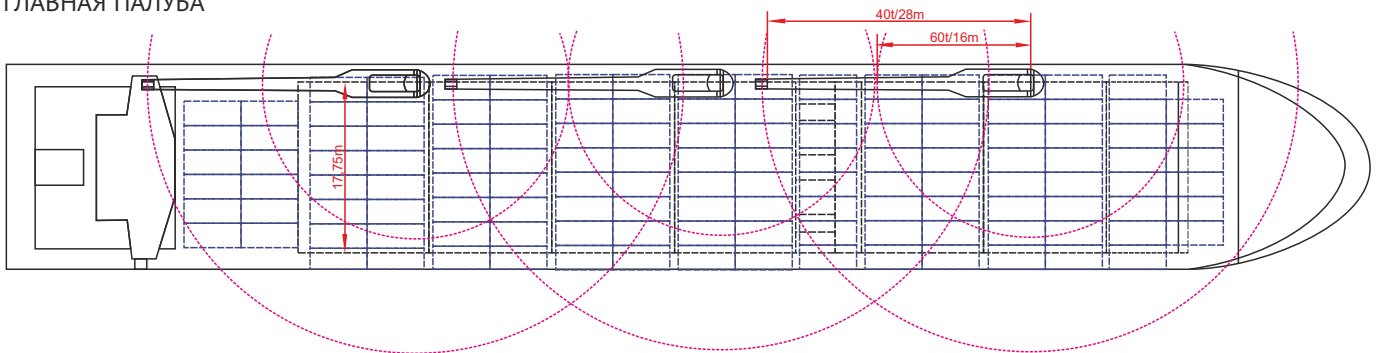


В РАЗРЕЗЕ

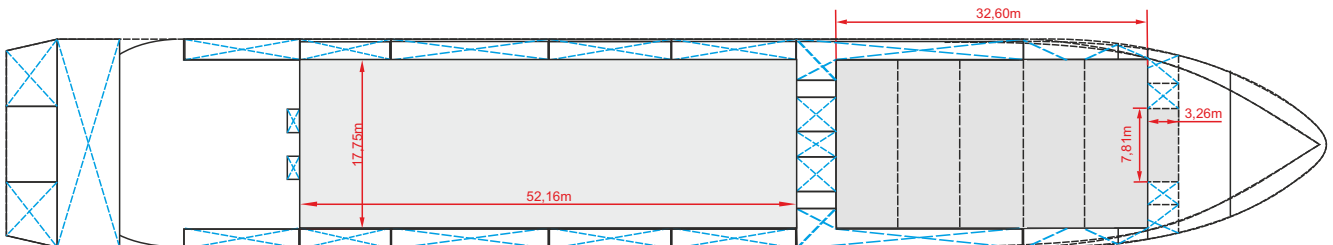
ВИД СБОКУ



ГЛАВНАЯ ПАЛУБА



ТВИНДЕК



ТРЮМЫ

