



Транспортный флот

# Т/Х МЫС ДЕЖНЁВА

## ОСНОВНЫЕ РАЗМЕРЫ

НАИБОЛЬШАЯ ДЛИНА	142,8 м
ДЛИНА МЕЖДУ ПЕРПЕНДИКУЛЯРАМИ	132,00 м
ШИРИНА	21,50 м
ВЫСОТА БОРТА	13,30 м
ДЕДВЕЙТ (лето)	17299,74 т
ДЕДВЕЙТ (зима)	16750,00 т
ОСАДКА В ПОЛНОМ ГРУЗУ	9,707 м
ОСАДКА В БАЛЛАСТЕ НОС/КОРМА	4,91 м / 5,47 м
ВАЛОВАЯ/ЧИСТАЯ ВМЕСТИМОСТЬ	11 864 / 5 650
ДИСТАНЦИЯ ОТ ВАТЕРЛИНИИ ДО КРЫШКИ ТРЮМА В БАЛЛАСТЕ	9,97 м
ВЫСОТА СУДНА В БАЛЛАСТЕ	35,77 м
ВЫСОТА СУДНА ОТ КИЛЯ	40,959 м
КРАНЫ (ЛЕВЫЙ БОРТ)	3
ВЫЛЕТ СТРЕЛ КРАНОВ	40,0 т / 28,0 м 60,0 т / 16,0 м

## ДАННЫЕ ПО КОНТЕЙНЕРАМ

КОНТЕЙНЕРНАЯ ВМЕСТИМОСТЬ	913 TEU
ДОПУСТИМАЯ НАГРУЗКА	из них 467 на палубе 20' – 150 т, 40' – 175 т 20' – 50 т, 40' – 60 т
КОЛИЧЕСТВО РОЗЕТОК	60 шт., только на палубе

## ОБЪЕМ ТАНКОВ

ТЯЖЕЛОЕ ТОПЛИВО	1470,08 м <sup>3</sup>
ЛЁГКОЕ ТОПЛИВО	218,11 м <sup>3</sup>
ПИТЬЕВАЯ ВОДА	281,04 м <sup>3</sup>
БАЛЛАСТНЫЕ ВОДЫ	5412,12 м <sup>3</sup>

## ПРОЧНОСТЬ ПАЛУБЫ

ТВИНДЕК	4,0 т/м <sup>2</sup>
КРЫШКА ЛЮКА	1,75 т/м <sup>2</sup>
ПАЛУБА ТРЮМА	20 т/м <sup>2</sup>

## ДАННЫЕ О ТРЮМАХ

КОЛИЧЕСТВО ТРЮМОВ/ЛЮКОВ	2/2
РАЗМЕРЫ КРЫШЕК	№ 1 36,17 x 18,27 м № 2 52,88 x 18,27 м
ТРЮМ 1 (Д/Ш/В) КОРОбЧАТОГО ТИПА	№ 1 35,86 x 17,75/12,69/ 7,81м x 13,36 м №2 52,16 x 17,75 x 13,36 м
ТРЮМ 2 (Д/Ш/В)	№1 6 панелей 35,86 x 17,75/12,67/7,5 м № 2 8 панелей 52,16 x 17,75 м
ТИП КРЫШЕК	Гидравлическая, складывающаяся
ВЕНТИЛЯЦИЯ ТРЮМОВ	20 воздухообменов в час при пустых трюмах
ОБЪЕМ ТРЮМА (ЗЕРНОВАЯ ВМЕСТИМОСТЬ)	№1 7629,6 м <sup>3</sup> №2 12411,0 м <sup>3</sup>

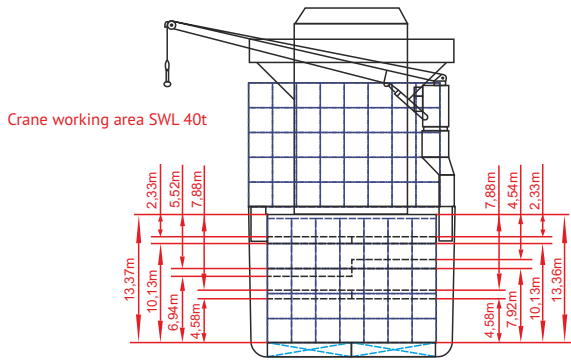
## МЕХАНИЧЕСКАЯ ЧАСТЬ

ГЛАВНЫЙ ДВИГАТЕЛЬ	WARTSILA 8 L 46 B 7800 kW
ВСПОМОГАТЕЛЬНЫЕ ДВИГАТЕЛИ	Mitsubishi S6R2-MPTKF, 3 x 450 kW
ВАЛОГЕНЕРАТОР	LSA 50.1 M6 832 kW
ВИНТ	Регулируемого шага, 4 лопасти
ПОДРУЛИВАЮЩЕЕ УСТРОЙСТВО	750 kW
СКОРОСТЬ/РАСХОД	15,0 узлов / подлежит уточнению
РАСХОД В ПОРТУ В ДЕНЬ	подлежит уточнению

## ПОЛЕЗНАЯ ПЛОЩАДЬ

ГЛАВНАЯ ПАЛУБА	1562 м <sup>2</sup>
ПАЛУБА ТРЮМА	1430 м <sup>2</sup>
ТВИНДЕК	1463 м <sup>2</sup>
ОБЩАЯ	4455 м <sup>2</sup>

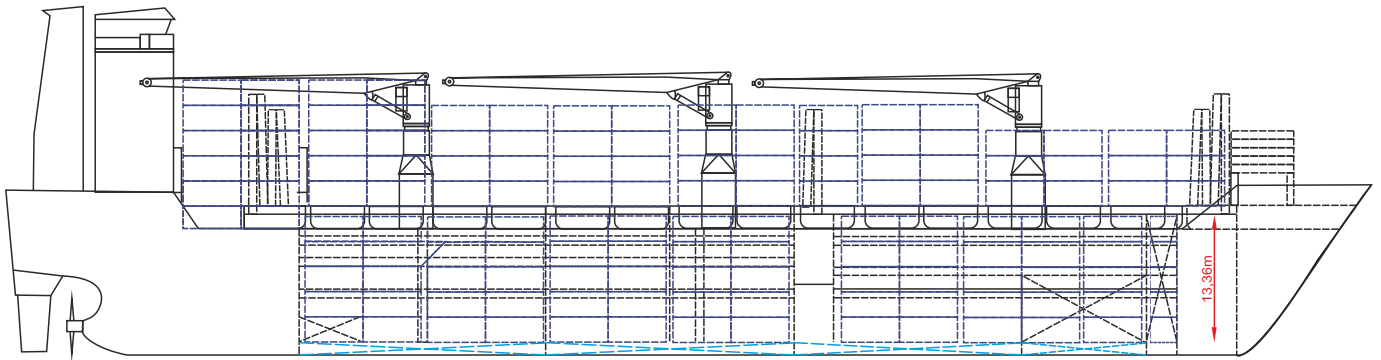
Скорость и расход могут меняться в зависимости от погодных и ледовых условий плавания.



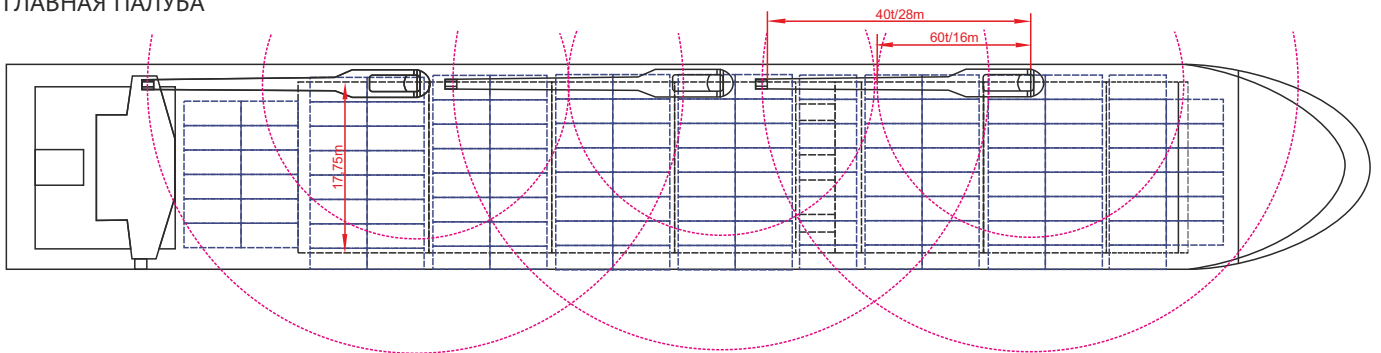
Crane working area SWL 40t

В РАЗРЕЗЕ

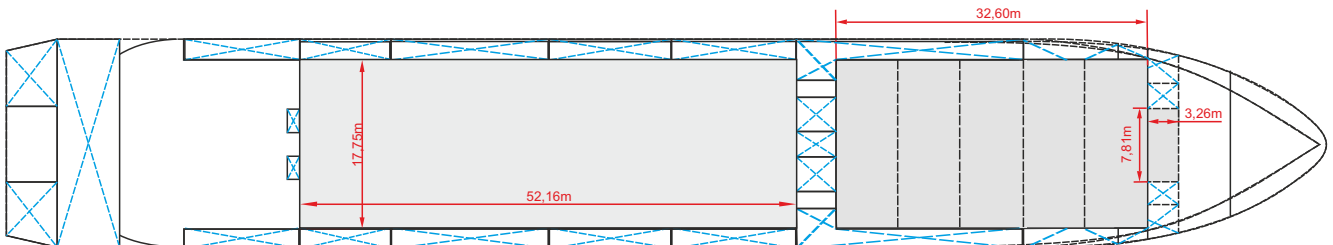
ВИД СБОКУ



ГЛАВНАЯ ПАЛУБА



ТВИНДЕК



ТРЮМЫ

