



Транспортный флот

Т/Х АРКТИКА-1

ОСНОВНЫЕ РАЗМЕРЫ

НАИБОЛЬШАЯ ДЛИНА	134,50 м
ДЛИНА МЕЖДУ ПЕРПЕНДИКУЛЯРАМИ	127,03 м
ШИРИНА	16,50 м
ВЫСОТА БОРТА	9,80 м
ДЕДВЕЙТ (лето/зима)	8748,050 т / 8497,3 т
ОСАДКА В ПОЛНОМ ГРУЗУ	7,151 м
ОСАДКА В БАЛЛАСТЕ НОС/КОРМА	4,40 м / 4,9 м
ВАЛОВАЯ/ЧИСТАЯ ВМЕСТИМОСТЬ	6608 / 3489
ДИСТАНЦИЯ ОТ ВАТЕРЛИНИИ ДО КРЫШКИ ТРЮМА В БАЛЛАСТЕ	7,63 м / 7,13 м
ВЫСОТА СУДНА В БАЛЛАСТЕ	31,5 м
ВЫСОТА СУДНА ОТ КИЛЯ	36,60 м
КРАНЫ (ЛЕВЫЙ БОРТ)	2х60 т
ВЫЛЕТ СТРЕЛ КРАНОВ	60 т (3-16 м) 40 т (2-24 м) 36 т (2-28 м)

ДАННЫЕ О ТВИНДЕКЕ

ТВИНДЕК	17 панелей
ПАНЕЛЬ (Д/Ш/В)	5,40 х 13,44 х 0,66 м
ВЫСОТА ПОД/НАД ТВИНДЕКОМ	4,57 м / 5,65 м

ДАННЫЕ ПО КОНТЕЙНЕРАМ

КОНТЕЙНЕРНАЯ ВМЕСТИМОСТЬ	568 TEU из них 312 на палубе
ДОПУСТИМАЯ НАГРУЗКА	Трюм TEU 100 т, FEU 120 т Палуба TEU 26 т, FEU 48 т
КОЛИЧЕСТВО РОЗЕТОК	20 шт., только на палубе

ОБЪЕМ ТАНКОВ

ТЯЖЕЛОЕ ТОПЛИВО	581 м ³ , исключая расходные танки
ЛЁГКОЕ ТОПЛИВО	88 м ³ , исключая расходные танки
ПИТЬЕВАЯ ВОДА	66 м ³
БАЛЛАСТНЫЕ ВОДЫ	4040 м ³

ПРОЧНОСТЬ ПАЛУБЫ

ВТОРОЕ ДНО	20 т/м ²
ТВИНДЕК	3,5 т/м ²
КРЫШКА ЛЮКА	1,75 т/м ²

ДАННЫЕ О ТРЮМАХ

КОЛИЧЕСТВО ТРЮМОВ/ЛЮКОВ	2/2, боксового типа
РАЗМЕРЫ КРЫШЕК	№1 39,86 х 13,86 м №2 52,86 х 13,86 м
ТРЮМ 1 (Д/Ш/В)	39,20 х 13,5 х 10,86 м сужение в носовой части
ТРЮМ 2 (Д/Ш/В)	52,50 х 13,5 х 10,86 м сужение в кормовой части
ТИП КРЫШЕК	понтонные
ПЕРЕМЕЩАЕМЫЕ ПЕРЕБОРКИ	2 переборки в 13 позициях
ВЕНТИЛЯЦИЯ ТРЮМОВ	6 обменов/час
ОБЪЕМ ТРЮМОВ № 1/2	5451 / 7608 м ³
ЗЕРНОВАЯ ВМЕСТИМОСТЬ	3856 / 6681 м ³ - твиндеки в парковочной позиции

МЕХАНИЧЕСКАЯ ЧАСТЬ

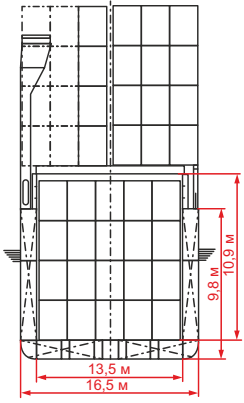
ГЛАВНЫЙ ДВИГАТЕЛЬ	WARTSILA W8L38A - 5440 кВт
ВСПОМОГАТЕЛЬНЫЕ ДВИГАТЕЛИ	2 х 440 кВт
ВАЛОГЕНЕРАТОР	750 кВт
ПОДРУЛИВАЮЩЕЕ УСТРОЙСТВО	650 кВт
ВИНТ	ВРШ
СКОРОСТЬ/РАСХОД	13 узлов / подлежит уточнению
РАСХОД В ПОРТУ ДИЗТОПЛИВА	подлежит уточнению

ПОЛЕЗНАЯ ПЛОЩАДЬ

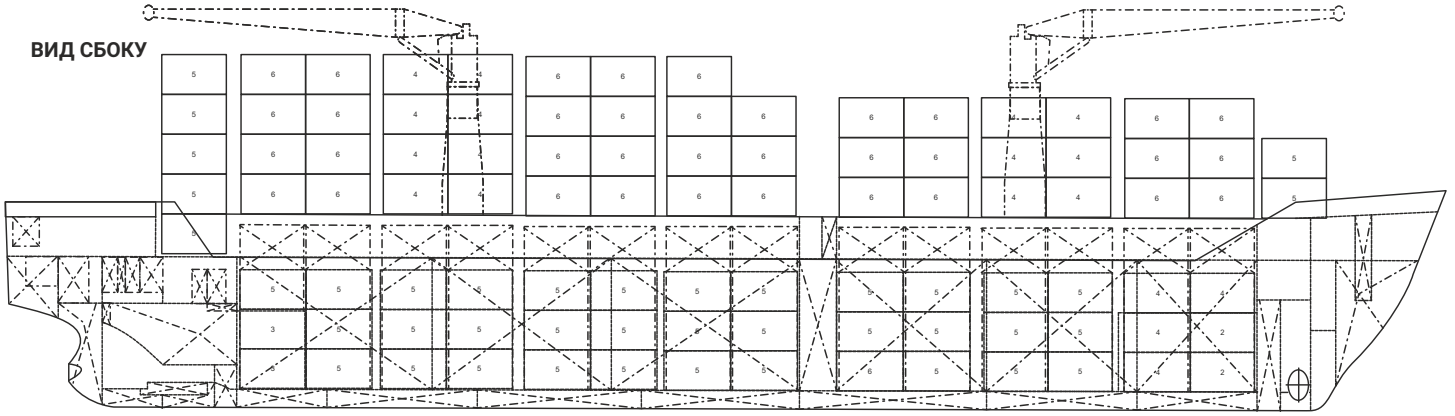
ПАЛУБА ТРЮМА	1199 м ²
ТВИНДЕК	1227 м ²
КРЫШКИ ЛЮКОВ	1285 м ²
ОБЩАЯ	3711 м ²

Скорость и расход могут меняться в зависимости от погодных и ледовых условий плавания.

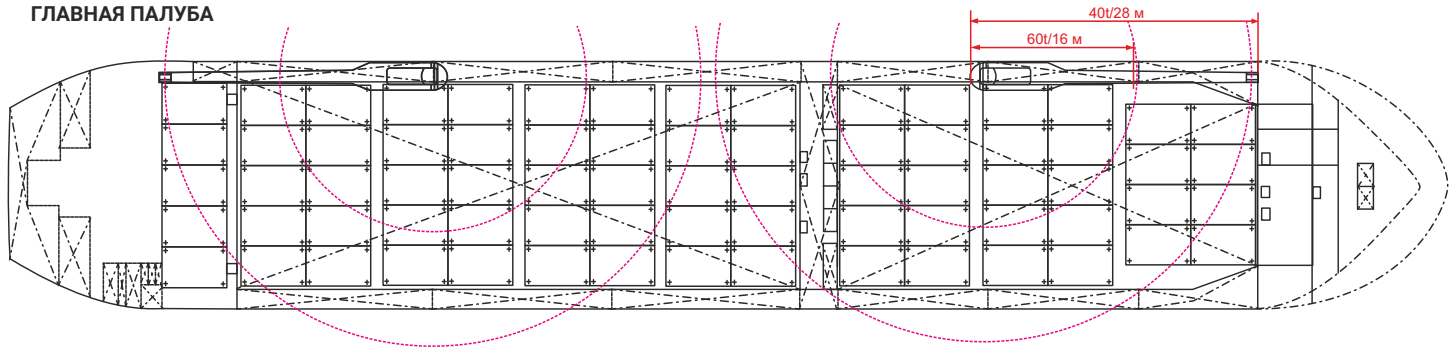
В РАЗРЕЗЕ



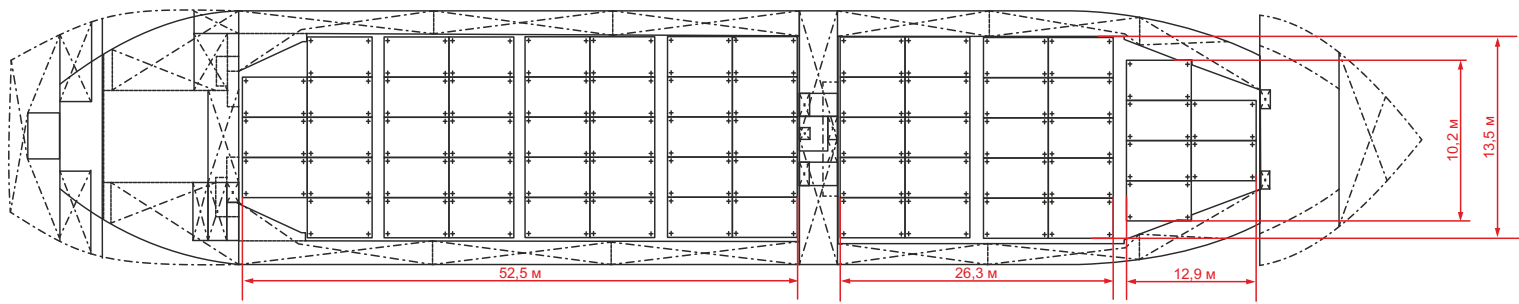
ВИД СБОКУ



ГЛАВНАЯ ПАЛУБА



ТВИНДЕК



ТРЮМЫ И ДВОЙНОЕ ДНО

