



Транспортный флот

Т/Х МЖ

ОСНОВНЫЕ РАЗМЕРЫ

НАИБОЛЬШАЯ ДЛИНА	143,00 м
ДЛИНА МЕЖДУ ПЕРПЕНДИКУЛЯРАМИ	132,00 м
ШИРИНА	21,50 м
ВЫСОТА БОРТА	13,30 м
ДЕДВЕЙТ (лето)	17299,74 т
ДЕДВЕЙТ (зима)	16750,00 т
ОСАДКА В ПОЛНОМ ГРУЗУ	9,707 м
ОСАДКА В БАЛЛАСТЕ НОС/КОРМА	4,91 м / 5,47 м
ВАЛОВАЯ/ЧИСТАЯ ВМЕСТИМОСТЬ	11 864 / 5 650
ДИСТАНЦИЯ ОТ ВАТЕРЛИНИИ ДО КРЫШКИ ТРЮМА В БАЛЛАСТЕ	9,97 м
ВЫСОТА СУДНА В БАЛЛАСТЕ	35,77 м
ВЫСОТА СУДНА ОТ КИЛЯ	40,959 м
КРАНЫ (ЛЕВЫЙ БОРТ)	3
ВЫЛЕТ СТРЕЛ КРАНОВ	40,0 т / 28,0 м 60,0 т / 16,0 м

ДАННЫЕ ПО КОНТЕЙНЕРАМ

КОНТЕЙНЕРНАЯ ВМЕСТИМОСТЬ	959 TEU;
ДОПУСТИМАЯ НАГРУЗКА	Из них 198 на палубе 20' – 150 т, 40' – 175 т 20' – 50 т, 40' – 60 т
КОЛИЧЕСТВО РОЗЕТОК	60 шт., только на палубе

ОБЪЕМ ТАНКОВ

ТЯЖЕЛОЕ ТОПЛИВО	1470,08 м ³
ЛЁГКОЕ ТОПЛИВО	218,11 м ³
ПИТЬЕВАЯ ВОДА	281,04 м ³
БАЛЛАСТНЫЕ ВОДЫ	5412,12 м ³

ПРОЧНОСТЬ ПАЛУБЫ

ТВИНДЕК	4,0 т/м ²
КРЫШКА ЛЮКА	1,75 т/м ²
ПАЛУБА ТРЮМА	20 т/м ²

ДАННЫЕ О ТРЮМАХ

КОЛИЧЕСТВО ТРЮМОВ/ЛЮКОВ	2/2
РАЗМЕРЫ КРЫШЕК	№ 1 36,17 x 18,27 м № 2 52,88 x 18,27 м
ТРЮМ 1 (Д/Ш/В) КОРОбЧАТОГО ТИПА	№ 1 35,86 x 17,75/12,69/ 7,81 м x 13,36 м № 2 52,16 x 17,75 x 13,36 м
ТРЮМ 2 (Д/Ш/В)	№ 1 6 панелей 35,86 x 17,75/12,67/7,5 м № 2 8 панелей 52,16 x 17,75 м
ТИП КРЫШЕК	Гидравлическая, складывающаяся
ВЕНТИЛЯЦИЯ ТРЮМОВ	20 воздухообменов в час при пустых трюмах
ОБЪЕМ ТРЮМА (ЗЕРНОВАЯ ВМЕСТИМОСТЬ)	№ 1 7629,6 м ³ № 2 12411,0 м ³

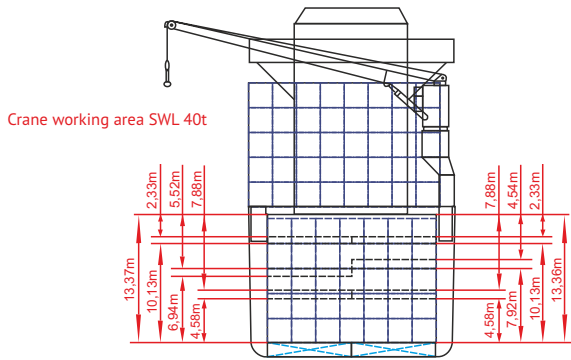
МЕХАНИЧЕСКАЯ ЧАСТЬ

ГЛАВНЫЙ ДВИГАТЕЛЬ	WARTSILA 8 L 46 B 7800 kW
ВСПОМОГАТЕЛЬНЫЕ ДВИГАТЕЛИ	Mitsubishi S6R2-MPTKF, 3 x 450 kW
ВАЛОГЕНЕРАТОР	LSA 50.1 M6 832 kW
ВИНТ	Регулируемого шага, 4 лопасти
ПОДРУЛИВАЮЩЕЕ УСТРОЙСТВО	750 kW
СКОРОСТЬ/РАСХОД	15,0 узлов / подлежит уточнению
РАСХОД В ПОРТУ В ДЕНЬ	подлежит уточнению

ПОЛЕЗНАЯ ПЛОЩАДЬ

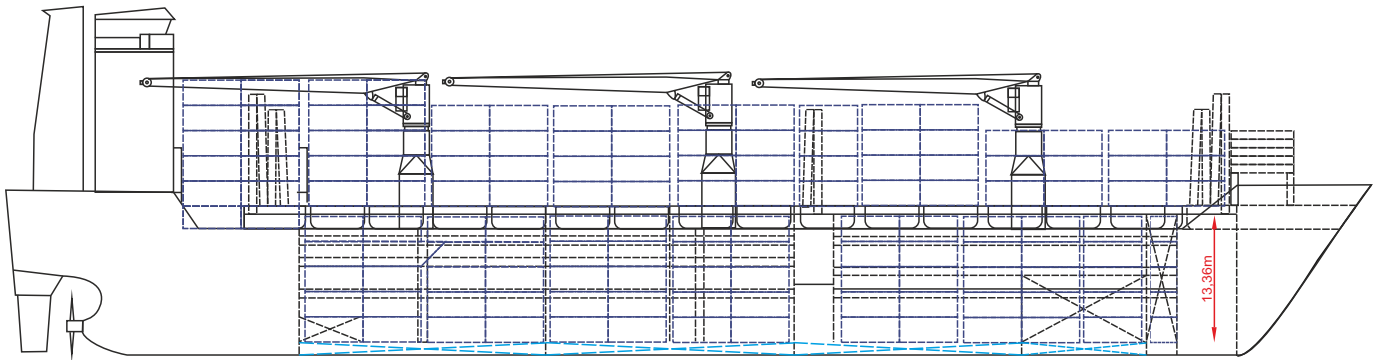
ГЛАВНАЯ ПАЛУБА	1562 м ²
ПАЛУБА ТРЮМА	1430 м ²
ТВИНДЕК	1463 м ²
ОБЩАЯ	4455 м ²

Скорость и расход могут меняться в зависимости от погодных и ледовых условий плавания.

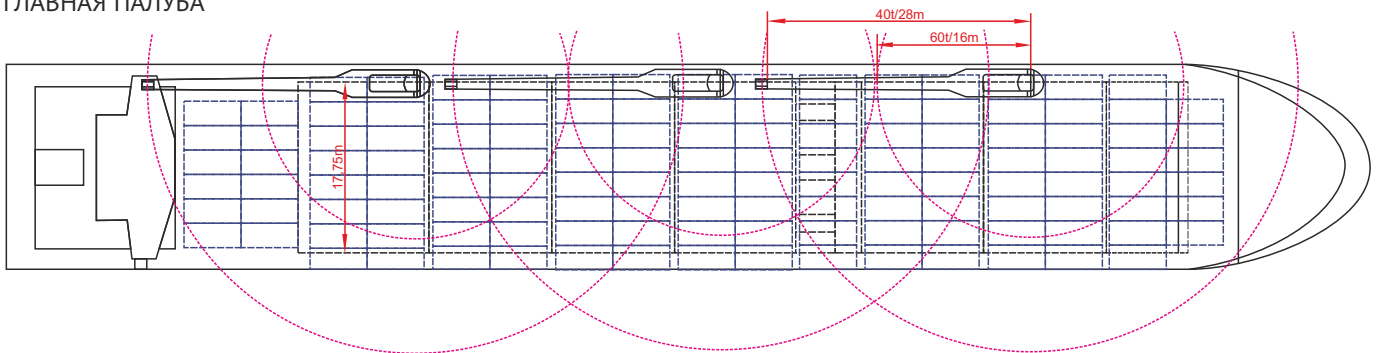


В РАЗРЕЗЕ

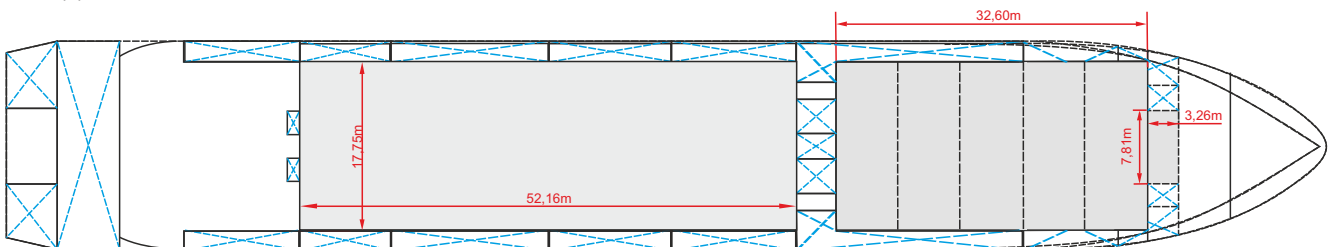
ВИД СБОКУ



ГЛАВНАЯ ПАЛУБА



ТВИНДЕК



ТРЮМЫ

