



Транспортный флот

## Т/Х МИХАИЛ БРИТНЕВ

### ОСНОВНЫЕ РАЗМЕРЫ

НАИБОЛЬШАЯ ДЛИНА	136,35 м
ДЛИНА МЕЖДУ ПЕРПЕНДИКУЛЯРАМИ	127,14 м
ШИРИНА	18,90 м
ВЫСОТА БОРТА	11,65 м
ДЕДВЕЙТ (лето/зима)	12687 т / 12285 т
ОСАДКА В ПОЛНОМ ГРУЗУ	8,528 м
ОСАДКА В БАЛЛАСТЕ НОС/КОРМА	5,10 м / 5,70 м
ВАЛОВАЯ/ЧИСТАЯ ВМЕСТИМОСТЬ	8448 / 4651
ДИСТАНЦИЯ ОТ ВАТЕРЛИНИИ ДО КРЫШКИ ТРЮМА В БАЛЛАСТЕ	8,25 м
ВЫСОТА СУДНА В БАЛЛАСТЕ	35,3 м
ВЫСОТА СУДНА ОТ КИЛЯ	40,10 м
КРАНЫ (ПРАВЫЙ БОРТ)	3х60 т, при совместной работе до 120 т
ВЫЛЕТ СТРЕЛ КРАНОВ	60 т (16 м) 40 т (24 м)

### ДАННЫЕ О ТВИНДЕКЕ

ТВИНДЕК	17 панелей 91,94x15,80 м
ПАНЕЛЬ (Д/Ш/В)	11 шт. - 6,345x15,72 м 2 шт. - 4,36x15,72 м 3 шт. - 3,19x15,72 м 1 шт. - 1,915x15,72 м
ВЫСОТА ПОД/НАД ТВИНДЕКОМ	3,195 м / 7,895 м 6,350 м / 4,740 м 8,845 м / 2,245 м

### ДАННЫЕ ПО КОНТЕЙНЕРАМ

КОНТЕЙНЕРНАЯ ВМЕСТИМОСТЬ	676 TEU
ДОПУСТИМАЯ НАГРУЗКА	из них 360 на палубе Трюм TEU 96 т, FEU 60 т Палуба TEU 52 т, FEU 60 т
КОЛИЧЕСТВО РОЗЕТОК	49 шт. - 650 кВт, только на палубе

### ОБЪЕМ ТАНКОВ

ТЯЖЕЛОЕ ТОПЛИВО	1327 м <sup>3</sup> , исключая расходные танки
ЛЁГКОЕ ТОПЛИВО	192,8 м <sup>3</sup> , исключая расходные танки
ПИТЬЕВАЯ ВОДА	47,8 м <sup>3</sup>
БАЛЛАСТНЫЕ ВОДЫ	4044 м <sup>3</sup>

### ПРОЧНОСТЬ ПАЛУБЫ

ВТОРОЕ ДНО	20 т/м <sup>2</sup>
ТВИНДЕК	4 т/м <sup>2</sup>
КРЫШКА ЛЮКА	1,75 т/м <sup>2</sup>

### ДАННЫЕ О ТРЮМАХ

КОЛИЧЕСТВО ТРЮМОВ/ЛЮКОВ	2/3
РАЗМЕРЫ КРЫШЕК 1/2/3	№1-3 - 26,6 x 15,8 м №2 - 31,74 x 15,8 м
ТРЮМ 1 (Д/Ш/В)	26,60 x 15,8 x 11,75 м сужение в носовой части
ТРЮМ 2/3 (Д/Ш/В)	61,84 x 15,8 x 11,75 м сужение в кормовой части
ТИП КРЫШЕК	гидравлические, складывающиеся
ВЕНТИЛЯЦИЯ ТРЮМОВ	30 обменов в час
ОБЪЕМ ТРЮМОВ № 1/2/3	15772 м <sup>3</sup>
ЗЕРНОВАЯ ВМЕСТИМОСТЬ	15772 м <sup>3</sup> - без твиндека в трюме 14822 м <sup>3</sup> - с твиндеком в трюме

### МЕХАНИЧЕСКАЯ ЧАСТЬ

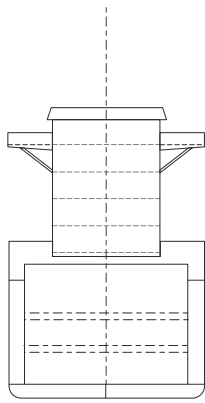
ГЛАВНЫЙ ДВИГАТЕЛЬ	Wartsila 6R46 - 5430 кВт
ВСПОМОГАТЕЛЬНЫЕ ДВИГАТЕЛИ	3 x 365 кВт
ВАЛОГЕНЕРАТОР	540 кВт
ПОДРУЛИВАЮЩЕЕ УСТРОЙСТВО	500 кВт
ВИНТ	ВРШ
СКОРОСТЬ/РАСХОД	14,0 узлов / подлежит уточнению
РАСХОД В ПОРТУ ДИЗТОПЛИВА	подлежит уточнению

### ПОЛЕЗНАЯ ПЛОЩАДЬ

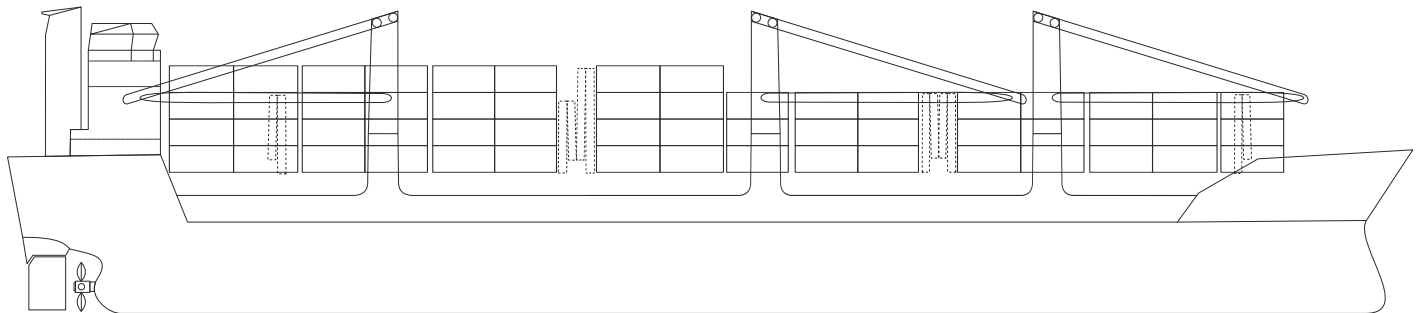
ПАЛУБА ТРЮМА	1280 м <sup>2</sup>
ТВИНДЕК	1430 м <sup>2</sup>
КРЫШКИ ЛЮКОВ	1342 м <sup>2</sup>
ОБЩАЯ	4052 м <sup>2</sup>

Скорость и расход могут меняться в зависимости от погодных и ледовых условий плавания.

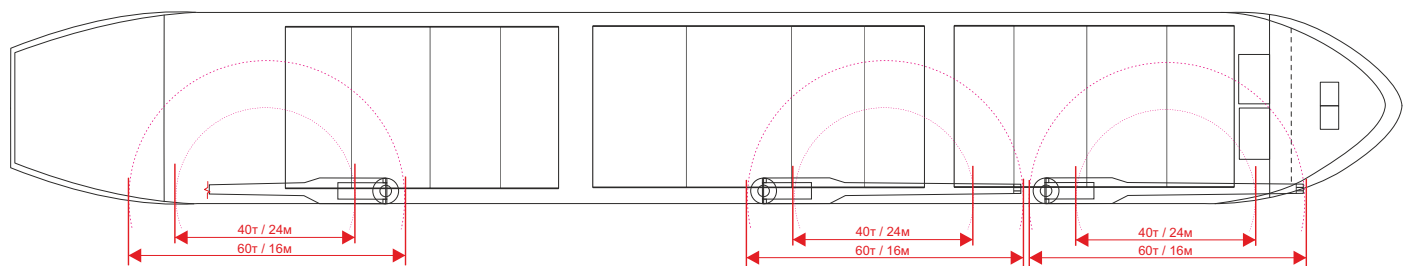
В РАЗРЕЗЕ



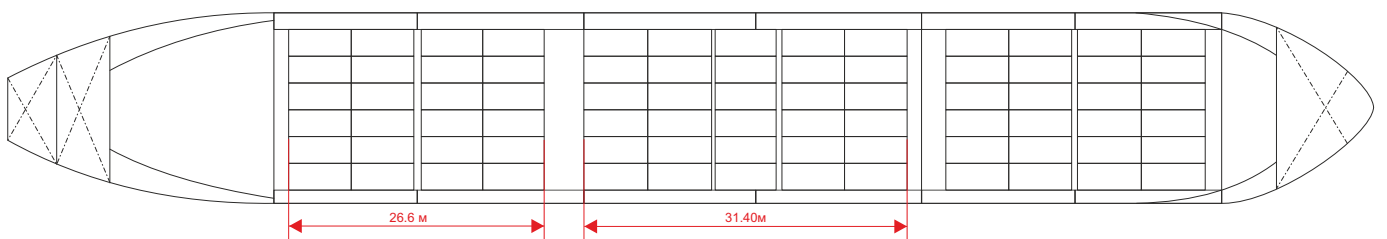
ВИД СБОКУ



ГЛАВНАЯ ПАЛУБА



ТВИНДЕК



ТРЮМЫ И ДВОЙНОЕ ДНО

