



Транспортный флот

# Т/Х МЫС ШМИДТА

## ОСНОВНЫЕ РАЗМЕРЫ

НАИБОЛЬШАЯ ДЛИНА	159,99 м
ДЛИНА МЕЖДУ ПЕРПЕНДИКУЛЯРАМИ	152,34 м
ШИРИНА	23,70 м
ВЫСОТА БОРТА	11,95 м
ДЕДВЕЙТ (лето/зима)	19464 т / 18847 т
ОСАДКА В ПОЛНОМ ГРУЗУ	8,424 м
ОСАДКА В БАЛЛАСТЕ НОС/КОРМА	4,25 м / 5,61 м
ВАЛОВАЯ/ЧИСТАЯ ВМЕСТИМОСТЬ	14357 / 7005
ДИСТАНЦИЯ ОТ ВАТЕРЛИНИИ ДО КРЫШКИ ТРЮМА В БАЛЛАСТЕ	10,48 м
ВЫСОТА СУДНА В БАЛЛАСТЕ	36,17 м
ВЫСОТА СУДНА ОТ КИЛЯ	41,10 м
КРАНЫ (ПРАВЫЙ БОРТ)	3x60 т, при совместной работе до 120 т
ВЫЛЕТ СТРЕЛ КРАНОВ	60 т (18 м), 40 т (30 м), 30 т (32 м)

## ДАННЫЕ О ТВИНДЕКЕ

ТВИНДЕК	12 панелей
ПАНЕЛЬ (Д/Ш/В)	6,235 x 20,05 x 1,2 м
ВЫСОТА ПОД/НАД ТВИНДЕКОМ	1 позиция - 3,15 м / 7,795 м 2 позиция - 7,45 м / 3,495 м

## ДАННЫЕ ПО КОНТЕЙНЕРАМ

КОНТЕЙНЕРНАЯ ВМЕСТИМОСТЬ	1220 TEU из них 696 на палубе
ДОПУСТИМАЯ НАГРУЗКА	Трюм TEU 71,5-96 тн в зависимости от расположения, FEU 57,5-122 тн в зависимости от расположения Твиндек TEU 40,0 тн, FEU 40,0 тн Палуба TEU 35,5-50,0 тн в зависимости от расположения, FEU 47,0-65,0 тн в зависимости от расположения
КОЛИЧЕСТВО РОЗЕТОК	110 шт., только на палубе

## ОБЪЕМ ТАНКОВ

ТЯЖЕЛОЕ ТОПЛИВО	1087,41 м <sup>3</sup> , включая расходные танки
ЛЁГКОЕ ТОПЛИВО	198,08 м <sup>3</sup> , включая расходные танки
ПИТЬЕВАЯ ВОДА	132,09 м <sup>3</sup>
БАЛЛАСТНЫЕ ВОДЫ	7034,23 м <sup>3</sup>

## ПРОЧНОСТЬ ПАЛУБЫ

ВТОРОЕ ДНО	15 т/м <sup>2</sup>
ТВИНДЕК	4,0 т/м <sup>2</sup>
КРЫШКА ЛЮКА	1,75 т/м <sup>2</sup>

## ДАННЫЕ О ТРЮМАХ

КОЛИЧЕСТВО ТРЮМОВ/ЛЮКОВ	2 - 14 секций 1й трюм - 4 складные секций 2й трюм - 8 складных +2 съёмные
РАЗМЕР КРЫШЕК 1/2	№1 38,20 x 20,75 м №2 73,35 x 20,75 м
ТРЮМ 1 (Д/Ш/В)	37,68 x 20,20 x 12,14 м сужение в носовой части
ТРЮМ 2 (Д/Ш/В)	72,81 x 20,20 x 12,14 м сужение в кормовой части
ТИП КРЫШЕК	гидравлические, складывающиеся
ПЕРЕМЕЩАЕМЫЕ ПЕРЕБОРКИ	2 переборки в 13 позициях
ВЕНТИЛЯЦИЯ ТРЮМОВ	6 обменов в час
ОБЪЕМ ТРЮМОВ № 1/2	26516 м <sup>3</sup> (8936 м <sup>3</sup> / 17580 м <sup>3</sup> )
ЗЕРНОВАЯ ВМЕСТИМОСТЬ	26516 м <sup>3</sup>

## МЕХАНИЧЕСКАЯ ЧАСТЬ

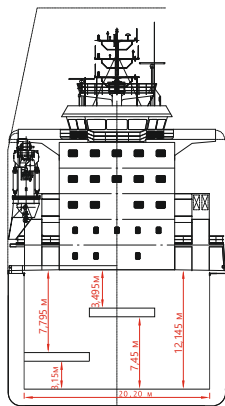
ГЛАВНЫЙ ДВИГАТЕЛЬ	MAN B&W Diesel A/S-7860 кВт
ВСПОМОГАТЕЛЬНЫЕ ДВИГАТЕЛИ	2 x 662 кВт
ВАЛОГЕНЕРАТОР	1500 кВт
ПОДРУЛИВАЮЩЕЕ УСТРОЙСТВО	750 кВт
ВИНТ	ВРШ
СКОРОСТЬ/РАСХОД	В балласте 12,5 узл / подлежит уточнению
РАСХОД В ПОРТУ ДИЗТОПЛИВА	подлежит уточнению

## ПОЛЕЗНАЯ ПЛОЩАДЬ

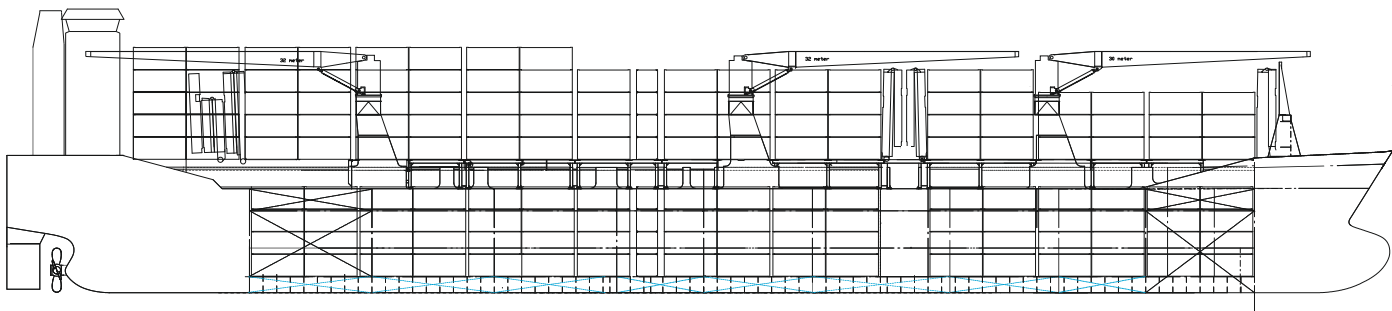
ПАЛУБА ТРЮМА	2183 м <sup>2</sup>
ТВИНДЕК	1450 м <sup>2</sup>
КРЫШКИ ЛЮКОВ	2135 м <sup>2</sup>
ОБЩАЯ	4998 м <sup>2</sup>

Скорость и расход могут меняться в зависимости от погодных и ледовых условий плавания.

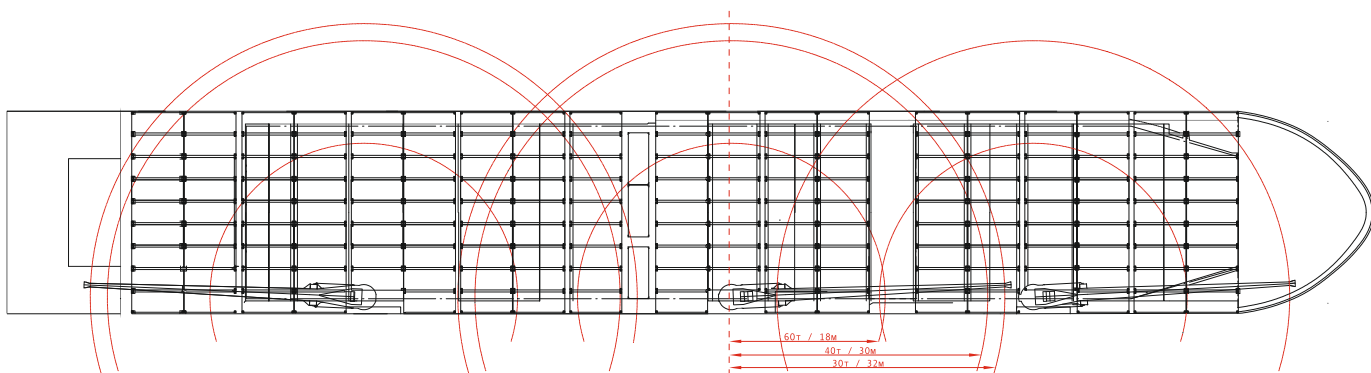
**В РАЗРЕЗЕ**



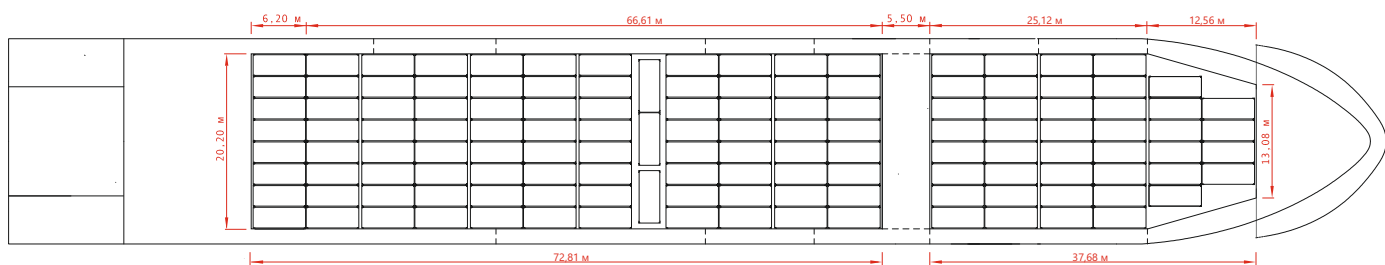
**ВИД СБОКУ**



**ГЛАВНАЯ ПАЛУБА/  
КРЫШКИ ТРЮМА**



**ТВИНДЕК**



**ТРЮМ**

